

status 2020

Die VolkswagenStiftung in Zahlen



VolkswagenStiftung

Wer wir sind und was wir tun

„status 2020“ ist der Jahresbericht der VolkswagenStiftung



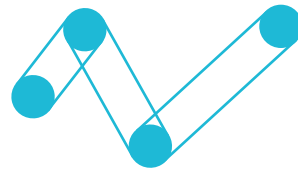
Stiftung

Die VolkswagenStiftung ist die größte private Forschungsförderin und eine der großen Stiftungen in Deutschland. Ihr Zweck ist es, Geistes- und Sozialwissenschaften, Natur- und Lebenswissenschaften und Technik in Forschung und Lehre zu unterstützen. Sie wurde von der Bundesrepublik Deutschland und dem Land Niedersachsen als eine eigenständige, gemeinnützige Stiftung privaten Rechts gegründet. Die Stiftung mit Sitz in Hannover ist nicht mit dem Unternehmen Volkswagen AG verbunden.



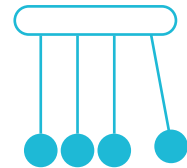
Kapital und Fördermittel

Gegenwärtig beträgt das Stiftungskapital rund 3,5 Mrd. Euro. Die für Förderung zur Verfügung stehenden Mittel werden aus der Anlage des Vermögens generiert und kommen hauptsächlich dem Bereich „Allgemeine Förderung“ zugute. Hinzu kommen Gewinnansprüche aus 30 Millionen Volkswagen-Treuhandaktien des Bundeslandes Niedersachsen (hauptsächlich Dividenden). Diese Mittel werden an Forschungseinrichtungen in Niedersachsen vergeben, in enger Zusammenarbeit mit dem Land (s. Stichwort „Niedersächsisches Vorab“). 2020 wurden Fördermittel von insgesamt 248,5 Mio. Euro bewilligt. Seit Beginn ihrer Tätigkeit 1962 hat die Stiftung die Wissenschaft mit etwa 5,5 Mrd. Euro unterstützt.



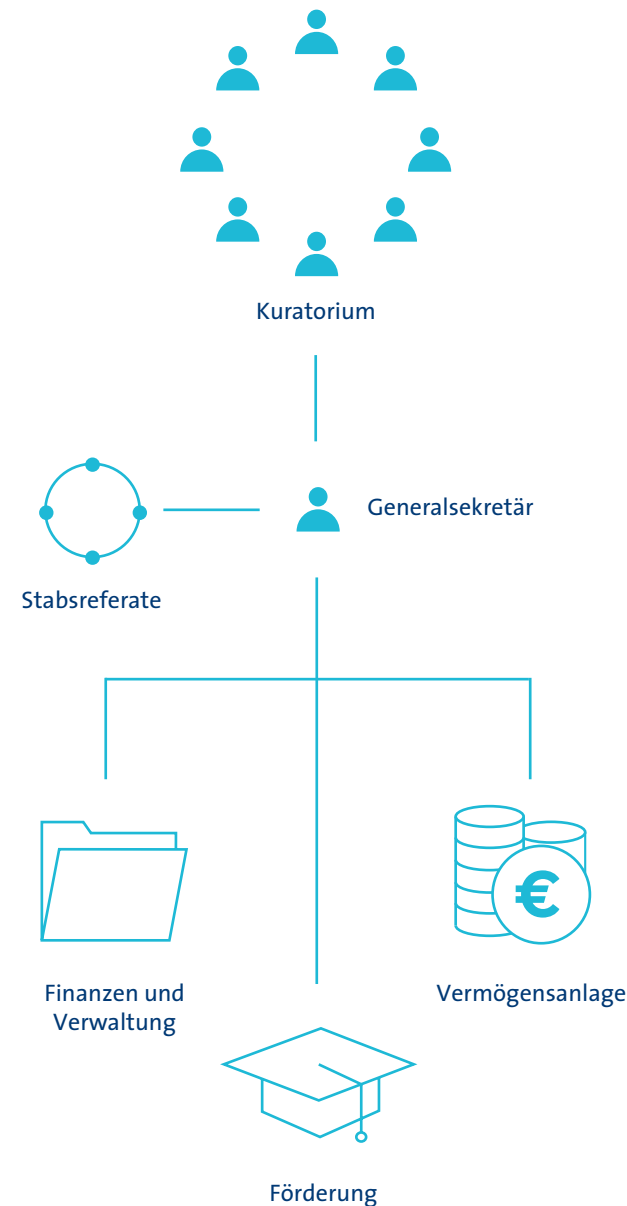
Strategie

Nach einem mehrstufigen Evaluations- und Reflexionsprozess richtet die Stiftung ihre Förderstrategie neu aus. Drei Profildbereiche strukturieren das Förderportfolio: 1. „Exploration“, 2. „Gesellschaftliche Transformationen“, 3. „Wissen über Wissen – Reflexion und Praxis der Wissenschaften“. Gestärkt wird zudem das Engagement in einem Querschnittsbereich „Wissenschaft in der Gesellschaft“. Die schrittweise Umsetzung der Strategie läuft seit Anfang 2021. Die 18-seitige Strategie-Broschüre „aufbruch“ gibt es als PDF-Download: www.volkswagenstiftung.de/aufbruch



Förderkonzept

2020 hat die Stiftung für ihre Förderpraxis vier neue Leitlinien entwickelt. 1. Impulsgebend: Die Stiftung strebt mit innovativen Pilotprojekten eine Vorreiterrolle an. 2. Risikobereit: Sie schafft Experimentierräume auch für kommende Spitzenforschende. 3. Grenzüberschreitend: Transnationale, inter- und transdisziplinäre Projekte als Kernmerkmale der Förderung. 4. Strukturgestaltend: Förderung soll nachhaltige Wirkung erzeugen, welche die Stiftung systematisch analysiert, auch um ihr Know-how anschließend mit anderen zu teilen.



Organisation

Gegenwärtig beschäftigt die VolkswagenStiftung etwas mehr als 100 Mitarbeitende, überwiegend in den drei Abteilungen Förderung, Vermögensanlage, Finanzen und Verwaltung. Vier Stabsstellen berichten direkt an den Generalsekretär, der die Stiftung leitet. Den Vorstand der Stiftung bildet das Kuratorium mit 14 Persönlichkeiten aus der Wissenschaft und anderen Bereichen der Gesellschaft. Das Kuratorium tagt in der Regel dreimal im Jahr, um in Strategiefragen und über Förderanträge zu entscheiden.



Niedersächsisches Vorab

Um die Wissenschaft in Niedersachsen strategisch zu entwickeln, wirken Stiftung und Landesregierung eng zusammen – bei Ausschreibungskonzeptionen, Begutachtungen und der Qualitätskontrolle in allen Prozessen. 2020 betrug das Fördervolumen hier mehr als 157 Mio. Euro. Die Mittel stammen aus dem „Niedersächsischen Vorab“ (s. Stichwort „Kapital und Fördermittel“). Neben der Unterstützung bestehender Förderlinien wurden im abgelaufenen Jahr u.a. die Gründung der Initiative „Quantum Valley Lower Saxony“ unterstützt und eine Strategie zur Digitalisierung der Hochschulen in Niedersachsen gestartet. Seit 1962 wurden im „Vorab“ insgesamt fast 2,5 Mrd. Euro bewilligt.

1962

Geschichte

Die Stiftung verdankt ihre Existenz und ihren Namen einem Vertrag zwischen der Bundesrepublik Deutschland und dem Land Niedersachsen von 1961, welcher die Auseinandersetzung um die ungeklärten Eigentumsverhältnisse am „Volkswagenwerk“ nach dem 2. Weltkrieg beendete. Die damalige Volkswagenwerk GmbH wurde in eine Aktiengesellschaft umgewandelt; der Erlös aus dieser Privatisierung bildete das Gründungskapital der Stiftung, die 1962 ihre Arbeit aufgenommen hat.

Bewilligungen

Bewilligungen der Jahre 2016 bis 2020 in Mio. €

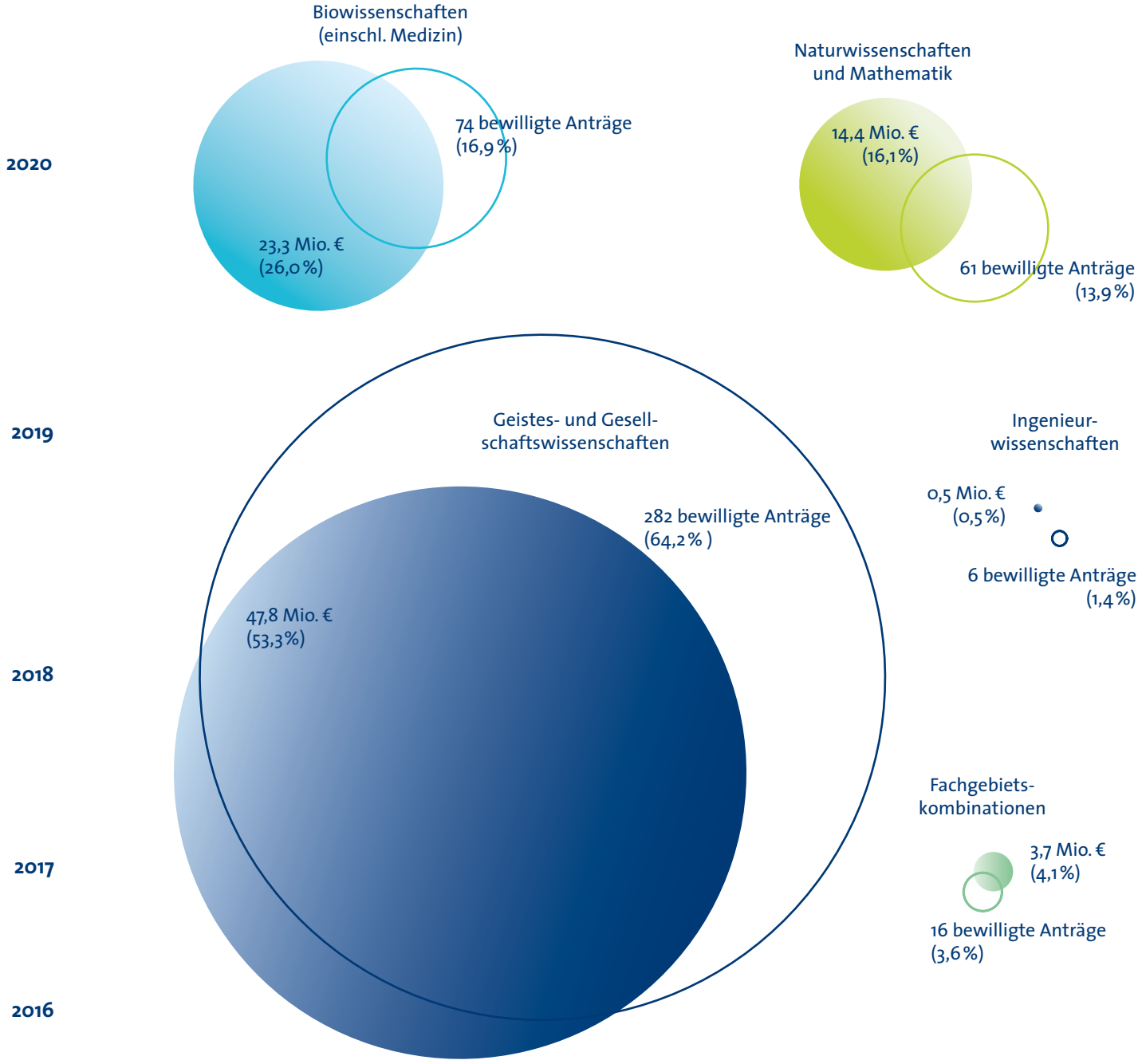


● Allgemeine Förderung

● Niedersächsisches Vorab

Mittelverwendung*

Bewilligungen in der Allgemeinen Förderung (insgesamt 439), aufgeschlüsselt nach Wissenschaftsbereichen, nach Anzahl und Fördersumme sowie jeweils (in Prozent) dem Anteil an Bewilligungen und Fördersumme insgesamt.



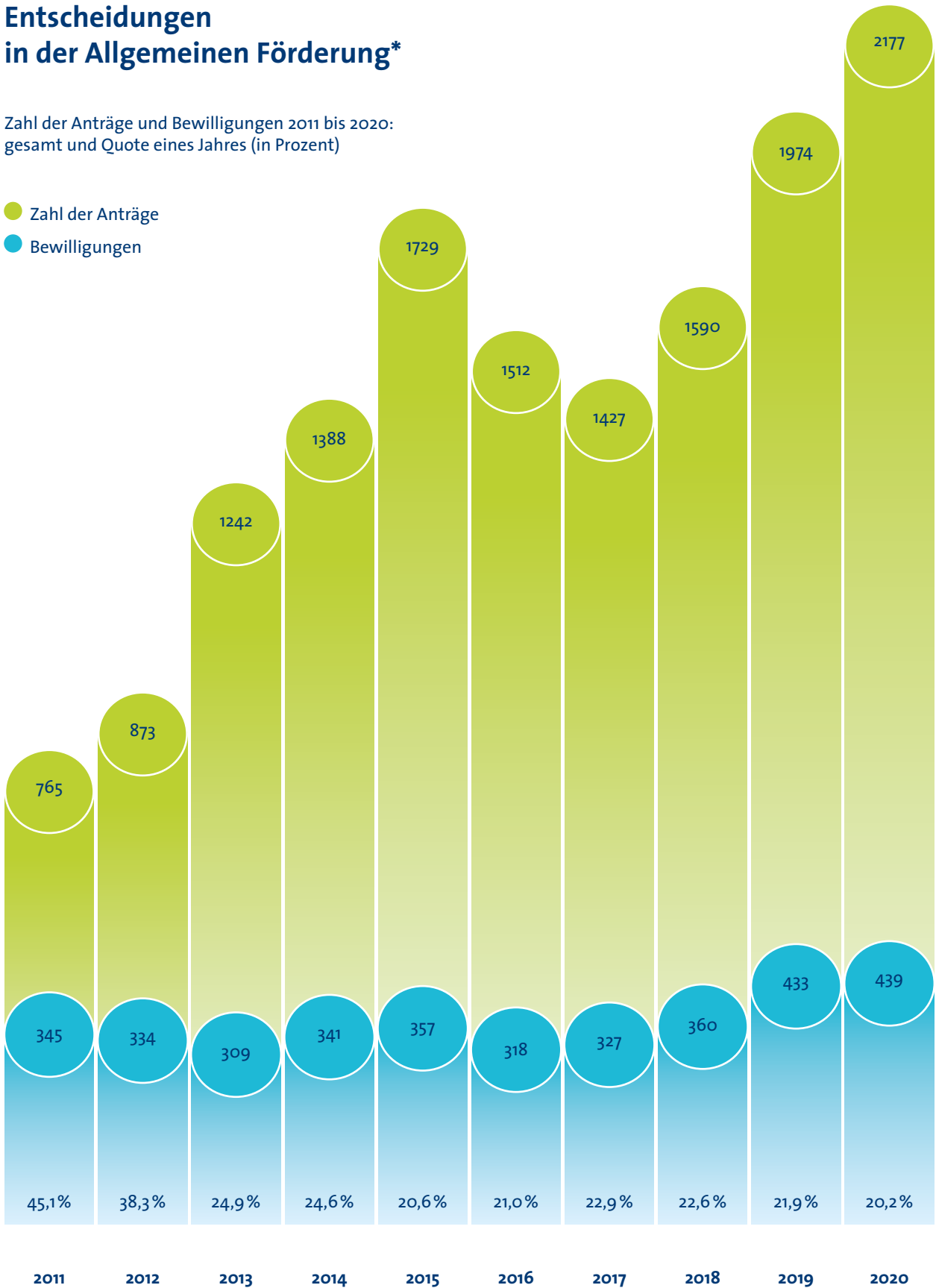
*ohne Niedersächsisches Vorab und stiftungseigene Veranstaltungen

● Summe ○ Anträge

Entscheidungen in der Allgemeinen Förderung*

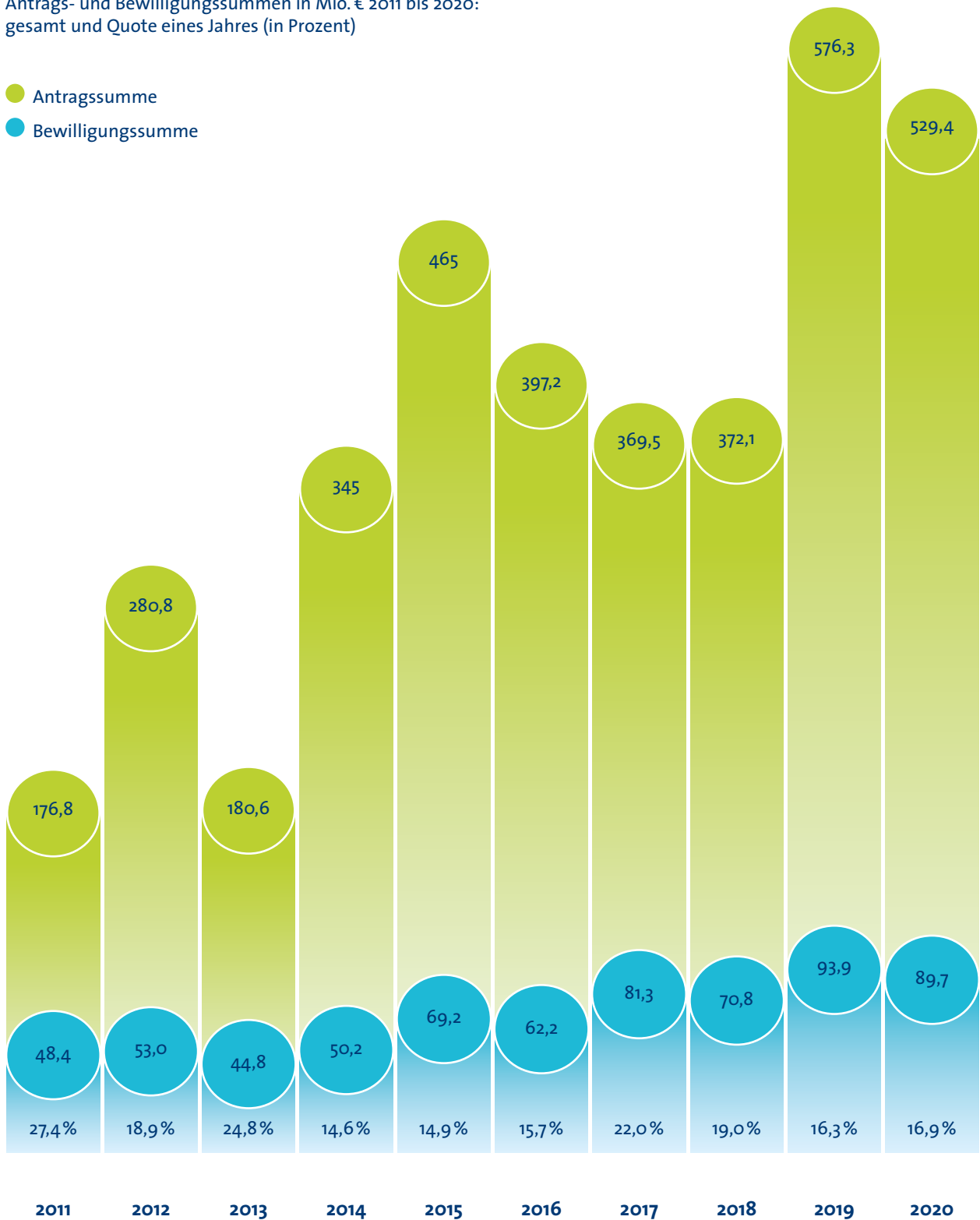
Zahl der Anträge und Bewilligungen 2011 bis 2020:
gesamt und Quote eines Jahres (in Prozent)

- Zahl der Anträge
- Bewilligungen



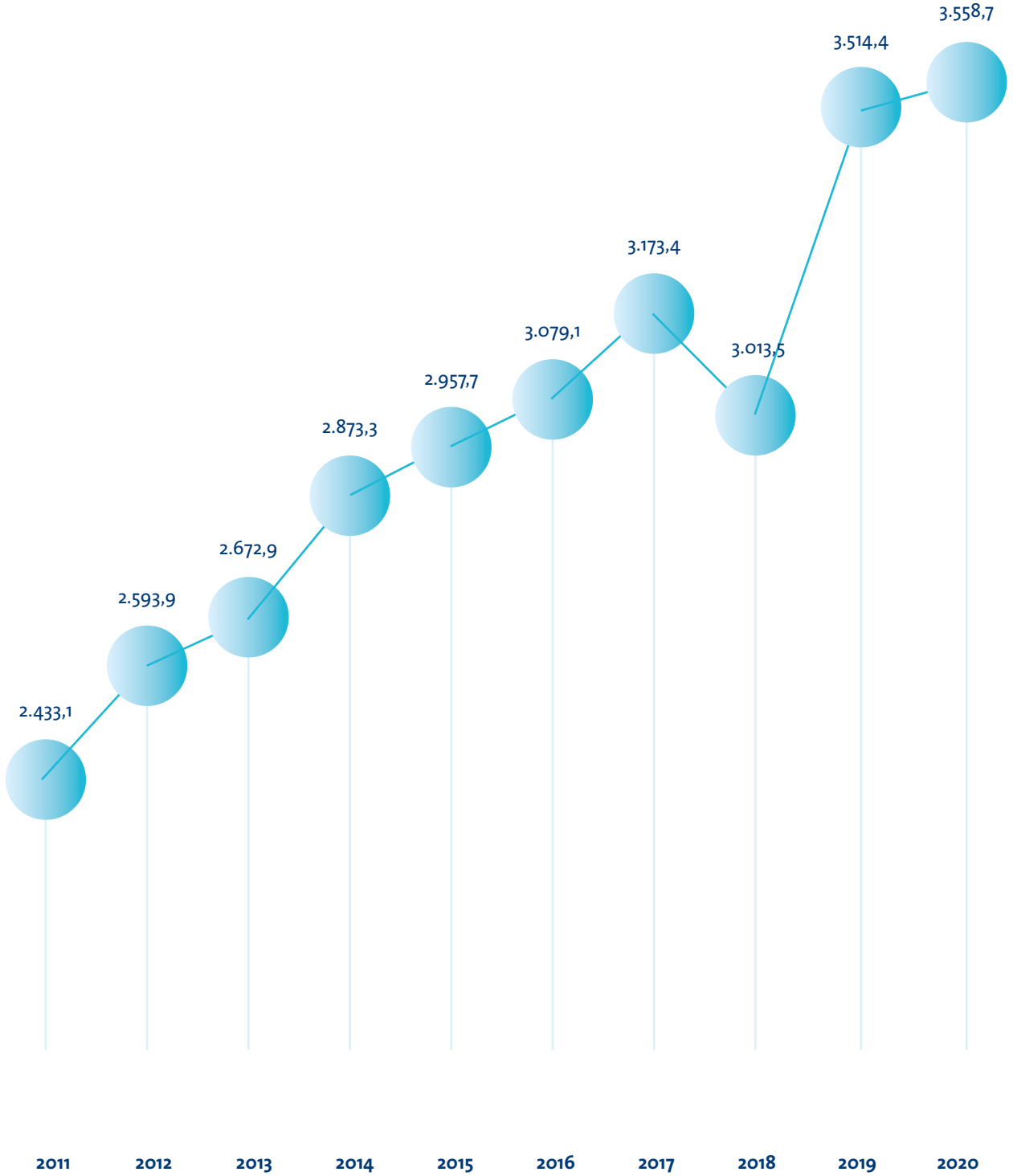
Antrags- und Bewilligungssummen in Mio. € 2011 bis 2020:
gesamt und Quote eines Jahres (in Prozent)

- Antragssumme
- Bewilligungssumme

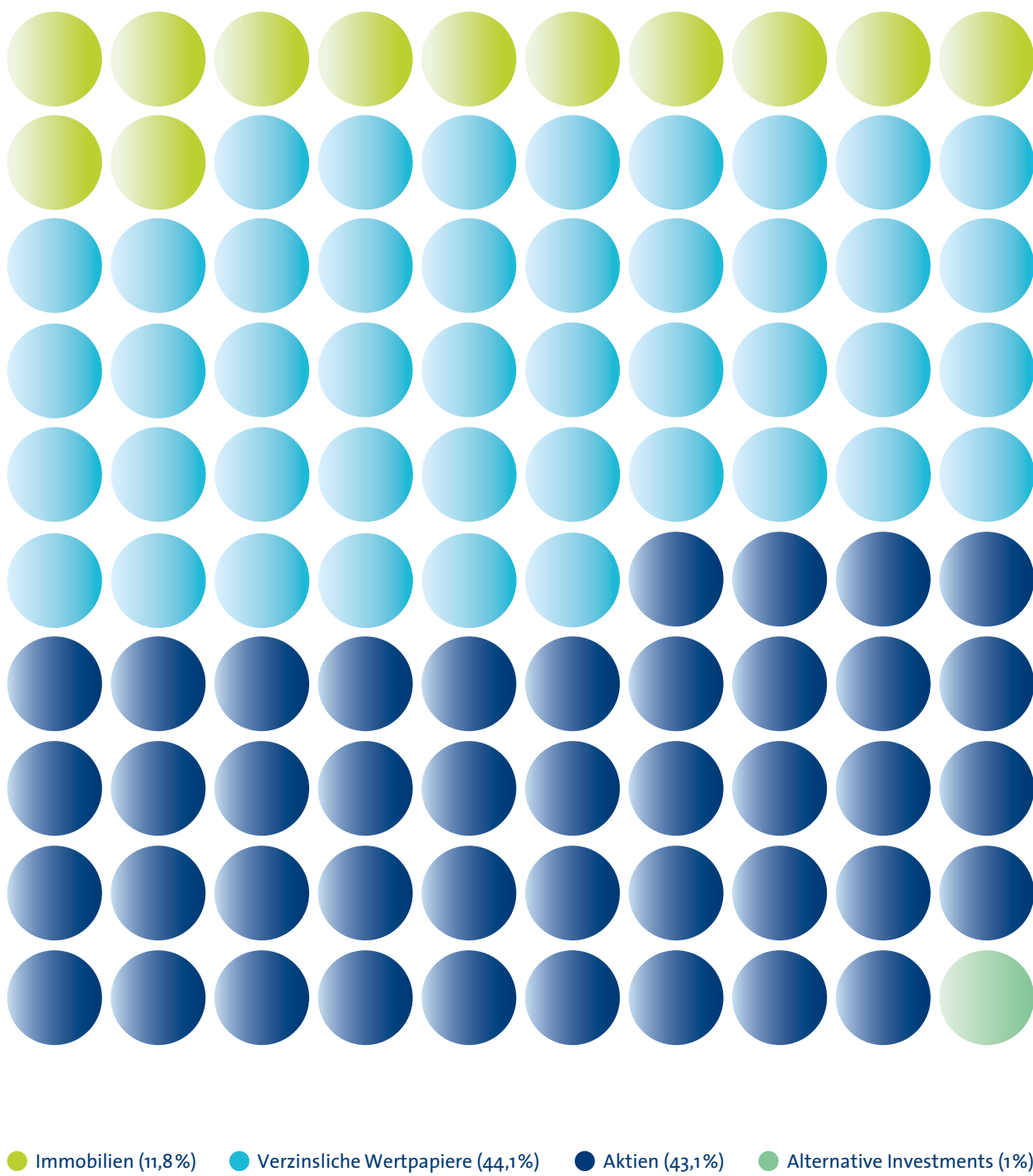


*ohne Niedersächsisches Vorab und stiftungseigene Veranstaltungen

Entwicklung des Stiftungsvermögens in Mio. €



Assetklassen in der Vermögensanlage



Ertrags- und Mittelverwendungsrechnung in Tausend €

	2020	2019
Erträge aus Vermögensbewirtschaftung	290.077	298.447
Aufwendungen aus Vermögensbewirtschaftung	42.937	4.935
Überschuss aus Vermögensbewirtschaftung	247.140	293.512
Zuschüsse für Förderzwecke	0	240
Verwaltungsaufwendungen	15.895	17.069
Jahresertrag	231.245	276.683
Aufwendungen zur Erfüllung des Stiftungszwecks	238.515	239.945
Jahresfehlbetrag / Jahresüberschuss	-7.270	36.738
Mittelvortrag aus dem Vorjahr	45.027	33.735
Entnahme/Einstellung aus den Freien Rücklagen	14.026	-25.446
● Mittelvortrag auf das Folgejahr	51.783	45.027

Rechnungsprüfung

Die Wirtschaftsprüfungsgesellschaft PricewaterhouseCoopers GmbH, Hannover, hat den Jahresabschluss 2020 der VolkswagenStiftung geprüft und mit einem uneingeschränkten Bestätigungsvermerk versehen.

Bilanz in Tausend €

Aktiva	2020	2019
A. <u>Ansprüche</u> (gem. § 4 Abs. 1b der Satzung gegen das Land Niedersachsen)	76.694	76.694
B. <u>Anlagevermögen</u>		
I. Immaterielle Vermögensgegenstände	1.382	1.039
II. Sachanlagen	1.737	1.696
III. Finanzanlagen	3.165.469	3.078.868
C. <u>Umlaufvermögen</u>		
I. Forderungen u. sonst. Vermögensgegenstände	20.065	45.491
II. Wertpapiere	75.891	77.598
III. Flüssige Mittel	22.867	21.199
D. Rechnungsabgrenzungsposten	187	158
● Bilanzsumme Aktiva	3.364.292	3.302.743
Passiva	2020	2019
A. <u>Kapital</u>		
I. Stiftungskapital	1.324.707	1.324.707
II. Freie Rücklagen	1.333.471	1.347.497
III. Mittelvortrag	51.783	45.027
	2.709.961	2.717.231
B. Projektrücklage gem. 62 Abs. 1 Nr. 1 AO	1.298	1.806
C. Rückstellungen	38.844	36.424
D. Verbindlichkeiten	614.189	547.282
● Bilanzsumme Passiva	3.364.292	3.302.743

